

INSTALAÇÕES ELÉTRICAS
ESC.: 1/75

Legenda

Interruptor simples 1 tecla - 1,10m do piso

Interruptor simples 2 teclas - 1,10m do piso

Interruptor simples 3 teclas - 1,10m do piso

Luminária spot duplo - teto

Quadro de distribuição - embutir a 1,10m do piso

Tomada universal 2P a 0,30m do piso

Tomada universal 2P a 1,10m do piso

Tomada universal 2P a 2,10m do piso

Luminaria decorativa

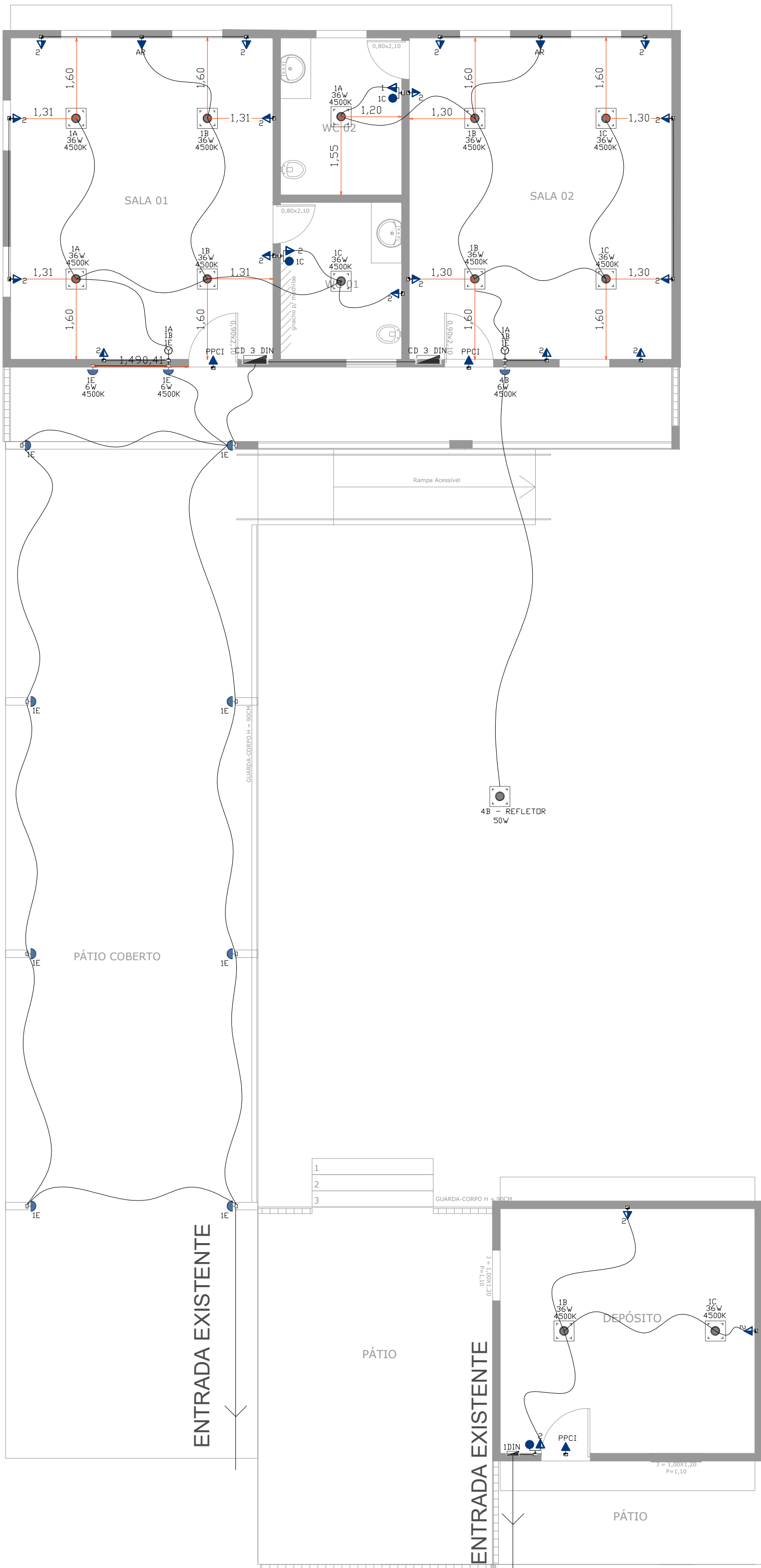
Refletor retangular

Rele fotoeletrico

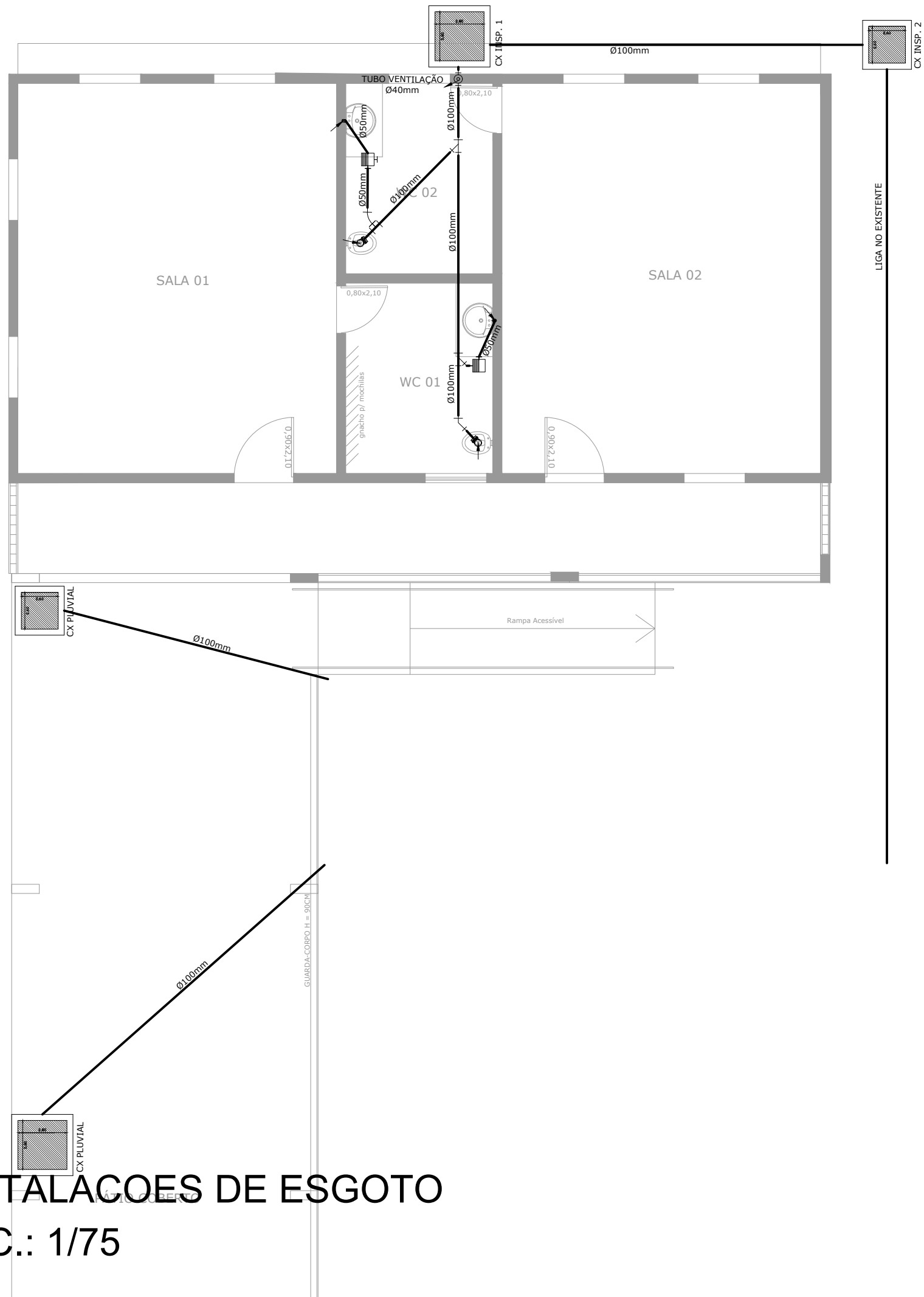
Quadro medidor

TABELA DE CARGAS

CD	CIRC.	Ponto de Luz	Ponto de Tomadas	Especificação	Total (W)	Dijetor (A)	Condutor (mm²)
SALA 01	1	10	5	Iluminação	240	16	2,5
	2		10	Tomadas	2500	20	4,0
SALA 02	1	1	5	Iluminação	180	16	2,5
	2		9	Tomadas	2400	20	4,0
DEPÓSITO	1	2		Iluminação	72	16	2,5
	2		4	Tomadas	400	16	2,5
SOMA					472		



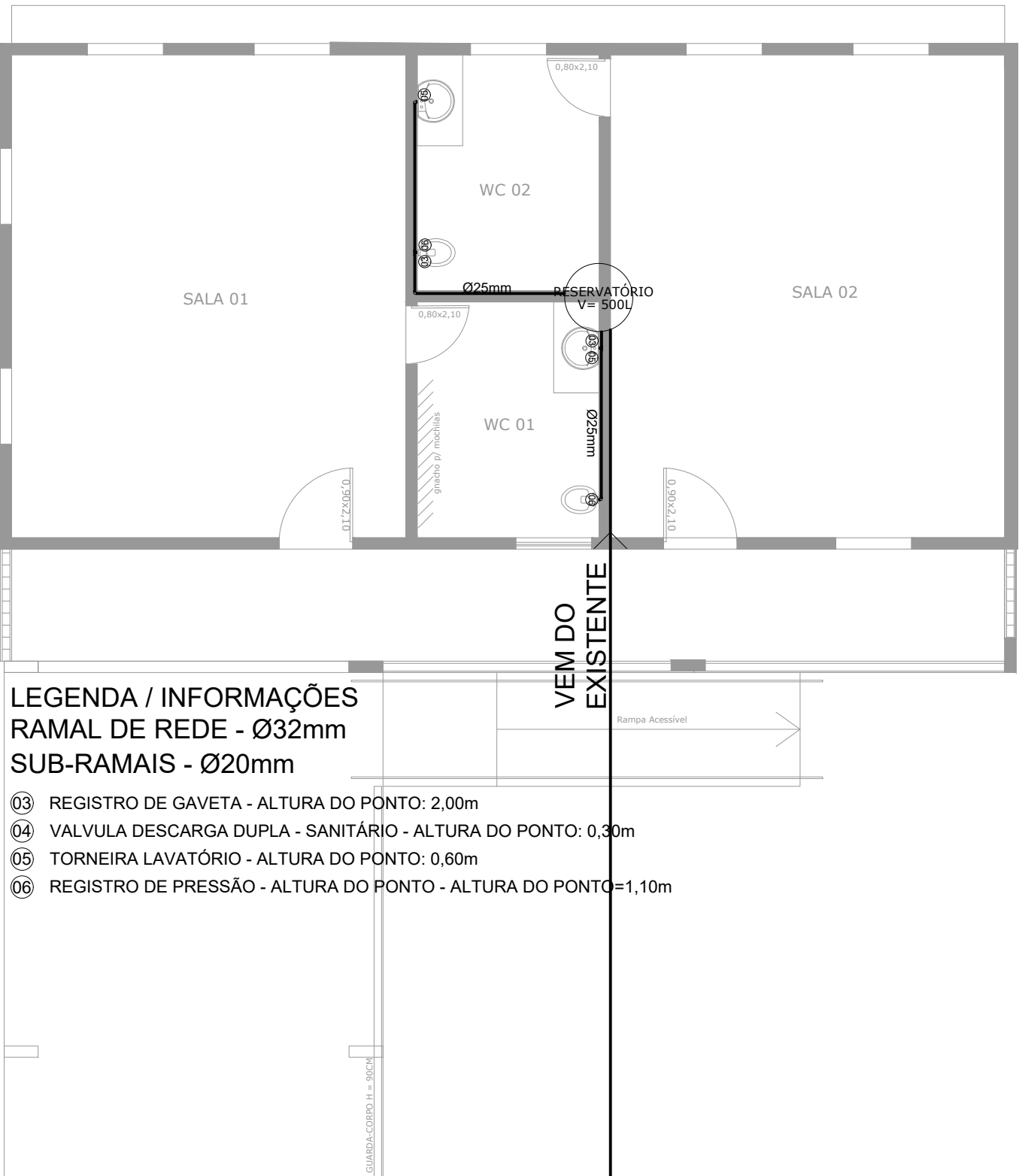
INSTALAÇÕES DE ESGOTO
ESC.: 1/75



LEGENDA / INFORMAÇÕES
RAMAL DE REDE - Ø32mm
SUB-RAMAS - Ø20mm

- 03 REGISTRO DE GAVETA - ALTURA DO PONTO: 2,00m
- 04 VALVULA DESCARGA DUPLA - SANITÁRIO - ALTURA DO PONTO: 0,30m
- 05 TORNEIRA LAVATÓRIO - ALTURA DO PONTO: 0,60m
- 06 REGISTRO DE PRESSÃO - ALTURA DO PONTO - ALTURA DO PONTO=1,10m

INSTALAÇÕES HIDRAULICAS
ESC.: 1/75



REPÚBLICA FEDERATIVA DO BRASIL
ESTADO DO RIO GRANDE DO SUL
PREFEITURA MUNICIPAL DE SOBRADINHO

OBRA: REFORMA E AMPLIAÇÃO DA EMEI ABELINHA FELIZ

LOCAL: RUA OSCAR JOSÉ PEREIRA, N 192, SOBRADINHO - RS

PREFEITURA MUNICIPAL DE SOBRADINHO:

ARMANDO MAYERHOFER - PREFEITO MUNICIPAL

RESP. PROJETO:

Eng.: NARJANA REJANE MATTE - CREA: 221769

DESCRIÇÃO:

PROJETOS COMPLEMENTARES

ÁREA TOTAL:
EXISTENTE:
AMPLIAR:
REFORMAR:

ESCALA:

INDICADAS

DESENHO:
NARJANA REJANE MATTE
ENGº CIVIL- CREA/R.S.221769

DATA:
AGOSTO 2021

PRANCHA
04